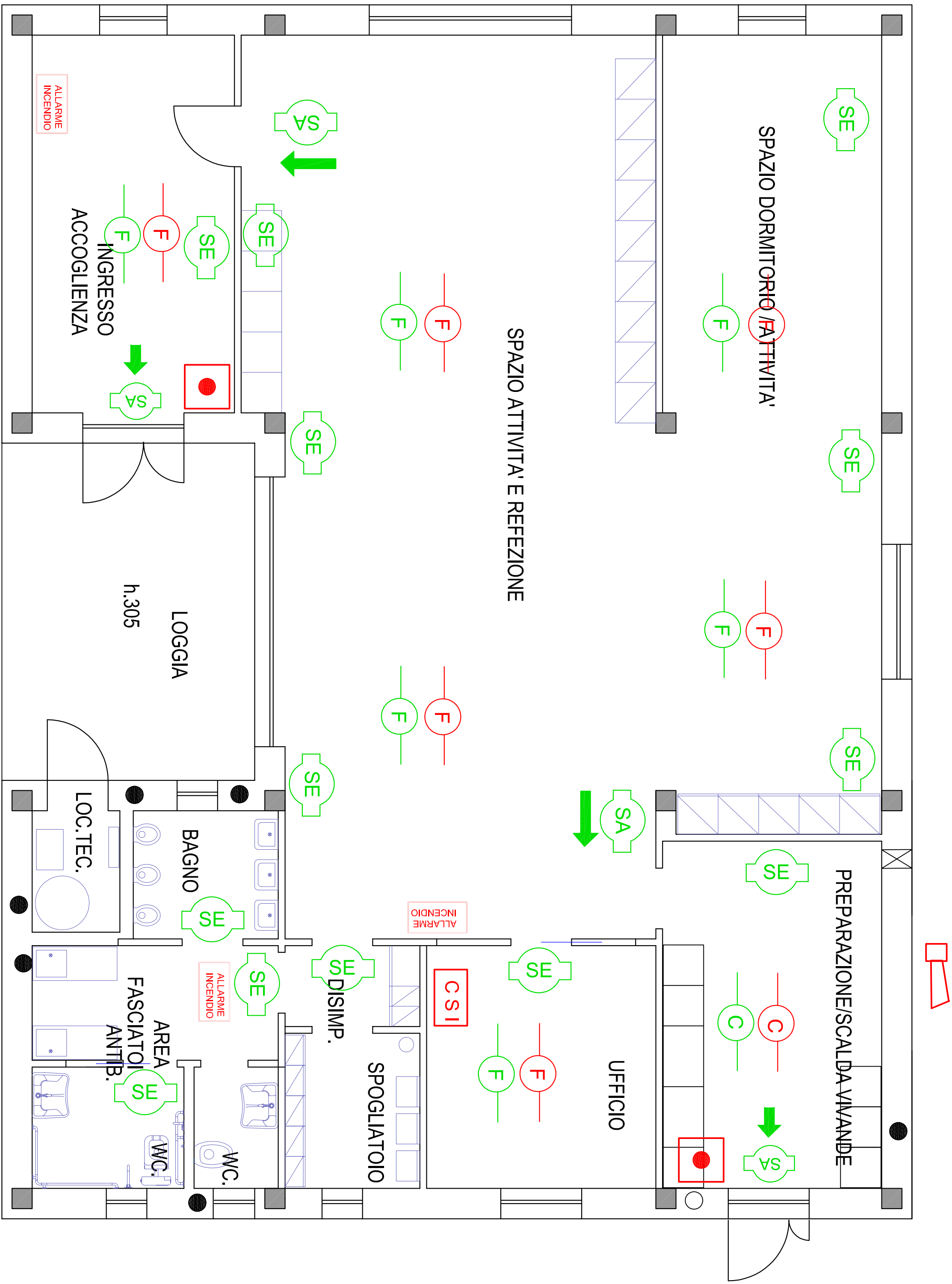


IMPIANTO ELETTRICO



N.B. TUTTI GLI IMPIANTI DI ILLUMINAZIONE A CONTROSOFFITTO DEVONO OBBLIGATORIAMENTE ESSERE CABLATI CON CAVI DI TIPO FG16(O)M16 DAL PUNTI DI ACCESIONE ALLA DISTRIBUZIONE AI VARI PUNTI LUCE.
PER SODDISFARE LA GUIDA UNI 64-52 SUGLI IMPIANTI IN EDILIZIA SCOLASTICA SI E' SCELTO IL POSIZIONAMENTO DI TUTTE LE PARTI ELETTRICHE AD UN'ALTEZZA DI CIRCA 120-130 CM DAL SUOLO CALPESTABILE.

LEGENDA SIMBOLI	
	Rilevatore termovelocimetrico presente nel capitello
	Rilevatore di fumo ottico presente nel capitello
	Targa con scritta "ALLARME INCENDIO" avvisio sonoro/illuminoso presente in capitello
	Pulsante manuale di allarme presente in capitello
	Centrale rilevazione incendi
	1 loop presente in capitello
	Sistema presente in capitello
	Rilevatore di fumo ottico nel controsoffitto con ripetitore
	Lampada di emergenza SOLO EMERGENZA
	PITTOGRAFATA

TAVOLA	COMUNE DI MONTE CREMASCO	DATA Mag. 21
OGGETTO PROGETTO ESECUTIVO REALIZZAZIONE DI NUOVO POLO PER L'INFANZIA CON COSTRUZIONE DI UN NIDO COMUNALE		
SCHEMI IMPIANTI ELETTRICI		SCALA
IL PROGETTISTA DOTT. ING. DANILIO BISLERI		
IL PROPRIETARIO:		

